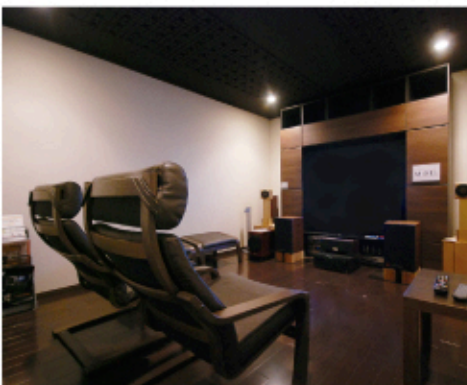


(株)新洋コーラルスタイル ショールーム



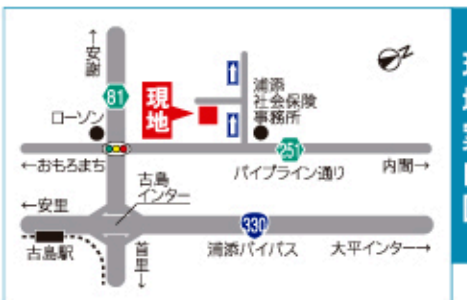
ショールーム内のモデルスペース。展示品の壁材や床材などに合わせて、キッチンや収納といった設備や家具をコーディネート。実際の空間がイメージしやすい



シアタールーム。ドアはすき間なく閉まるようになっていて、閉めると外に音が漏れない



オリジナルの木製キッチン。無垢材や修正材を使って、木の質感を生かしている



現地案内図

室内外彩る品ぞろえ豊富

見て、触れて、空間イメージしやすく



(株)新洋コーラルスタイルのショールーム(那覇市銘苅)は、既製品の設備・建材のほか、同社オリジナルのキッチンやドア、床材などを展示販売する。モデルスペースでは、これらの設備や建材に家具をコーディネートして、実際の空間がイメージしやすくしているのが特長だ。

同ショールームの一番の強みは、キッチンやトイレ、洗面ボウル、水栓金具といった水回りの設備から、床材や壁材、ドアなどの建材・建具まで幅広く商品を取りそろえている点だ。中でも、自社工場で作ったオリジナルの木製キッチン

チン・ドアは個性的なデザインが凝らされている。キッチンは、ウォルナットやオピスギの無垢材でできていて、側板だけでなく天板にも木材を使い、インテリアとしても調和しやすい仕上がりにした。木材には水が染み込みにくいよう、材の内部に浸透して固まる塗料を施している。ドアは、表面に細かな装飾を施した製品のほか、タイルや琉球石灰岩をはじめ込んでアクセントにしたものもある。儀間規一郎館長は「木製品



水栓金具や洗面ボウルも豊富に取りそろえている

は使うほど味わいが出てくるのが魅力。当社工場には家具や建具の一級技能士が複数いますので、高い品質の商品を提案できます」と話す。これらの設備や建具を使って、実際の生活空間を再

現したモデルスペースも見どころ。

玄関やリビング、キッチンが設けられていて、室内の雰囲気はもちろん床の踏み心地や、塗り壁の質感と肌触りなどが確かめられる。また、防音パネルと吸音ウールを施したシアタールームもあり、室内の音の響きや室外への音漏れをチェックできる。

さらに、防音建材や調湿壁材のサンプルが並べられた体感コーナーでは、壁材のはつ水性能や消臭効果を感じることが出来る。

そのほか同社は、全国150社のネットワークで設備や建材を販売する「オンラインワンクラブ」に加盟し、郵便ポストや水栓金具、表札など多くの商品カタログを用意。県外企業の製品も取り寄せることができるため、商品探しの幅が広がる。営業時間は、午前10時から午後6時まで。休館日は毎週水曜日と毎月第1日曜日。問い合わせは同ショールーム(電話098・918・0888)。