



& Sense Name Plate

アンドセンス ネームプレート

日本 サイズ変更不可 書体 P.402-A P.406-D

ガラス特有の映り込みの美しさを生かすため、文字・飾り柄部分にはあえて着色を施しておりません。



書体: 欧文: パーク 飾り柄: フローラル

■ ガラスプレート 15cm 角表札

品番: MY1-1123
OnlyOne 価格: **¥27,500** (税込 ¥28,875)
サイズ (mm): □150 × D23 重量 (kg): 0.47
材質 ガラス (板厚 8mm) / プレート: サンドブラスト加工
飾りナット: 金メッキ
LT 7日 文字色: 無着色のみ



書体: 欧文: カタン 飾り柄: スプレッドリーフ A

■ ガラスプレート 20cm 角表札

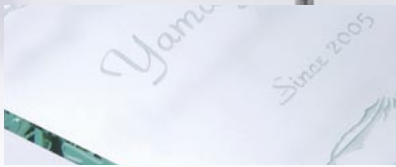
品番: MY1-1153
OnlyOne 価格: **¥33,500** (税込 ¥35,175)
サイズ (mm): □200 × D26 重量 (kg): 0.8
材質 ガラス (板厚 8mm) / プレート: サンドブラスト加工
飾りナット: 金メッキ
LT 7日 文字色: 無着色のみ



書体: 和文: DFP 流麗体 W5 飾り柄: ブランチリーフ

■ ガラスプレート長方形表札

品番: MY1-1103
OnlyOne 価格: **¥27,500** (税込 ¥28,875)
サイズ (mm): W198 × H98 × D23 重量 (kg): 0.42
材質 ガラス (板厚 8mm) / プレート: サンドブラスト加工
飾りナット: 金メッキ
LT 7日 文字色: 無着色のみ



文字の彫り込みの深さ、サイドの削り込みにもこだわった映り込みが美しいガラスです。ガラス特有の写り込みの美しさを生かすため、文字・飾り柄部分にはあえて着色を施しておりません。



壁から少し浮かせた立体的で高級感のあるデザイン



銅・15cm 角



真鍮・15cm 角

真鍮・銅プレートは時間が経つにつれ、より味わい深い風合いに変化します。

■ 金属プレート 15cm 角表札

銅 : 品番: MY1-1128
真鍮 : 品番: MY1-1133
ステンレス: 品番: MY1-1138
OnlyOne 価格: **¥26,000** (税込 ¥27,300)
サイズ (mm): □150 × D16 重量 (kg): 0.2~0.25
材質 銅・真鍮・ステンレス (板厚 1mm)
プレート: エッチング加工ヘアライン仕上げ 飾りナット: 真鍮
LT 14日 文字色: 黒のみ



ステンレス・20cm 角

書体: 欧文: カタン 飾り柄: ストレッチリーフ

■ 金属プレート 20cm 角表札

銅 : 品番: MY1-1158
真鍮 : 品番: MY1-1163
ステンレス: 品番: MY1-1168
OnlyOne 価格: **¥29,500** (税込 ¥30,975)
サイズ (mm): □200 × D22 重量 (kg): 0.38~0.45
材質 銅・真鍮・ステンレス (板厚 1mm)
プレート: エッチング加工ヘアライン仕上げ 飾りナット: ステンレス
LT 14日 文字色: 黒のみ

■ 金属プレート長方形表札

銅 : 品番: MY1-1108
真鍮 : 品番: MY1-1113
ステンレス: 品番: MY1-1118
OnlyOne 価格: **¥26,000** (税込 ¥27,300)
サイズ (mm): W198 × H98 × D16 重量 (kg): 0.2~0.22
材質 銅・真鍮・ステンレス (板厚 1mm)
プレート: エッチング加工ヘアライン仕上げ
LT 14日 文字色: 黒のみ



銅 書体: 欧文: イングリッシュ 飾り柄: ミストグラス 飾りナット: 真鍮

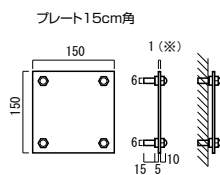


真鍮 書体: 和文: DFP 太楷書体 欧文: カタン 飾り柄: スプレッドリーフ A 飾りナット: 真鍮

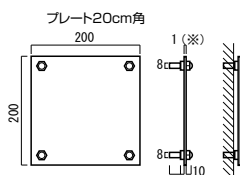


ステンレス 書体: 欧文: ビクター 飾り柄: スプレッドリーフ B 飾りナット: ステンレス

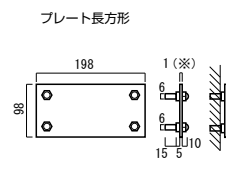
寸法図 単位 mm



※ガラスの場合は8



※ガラスの場合は8



※ガラスの場合は8